



Semplifica la Gestione del Personale



Summary

- 02-04** Easy4Cloud Group
- 05-07** Perché Corem
- 08-10** A chi è rivolto
 - 11-16** Funzionalità
 - 17-18** Vantaggi e Punti di Forza
- 19- 20** Commercialisti e Consulenti del Lavoro
- 21** Contatti





Easy4Cloud Group



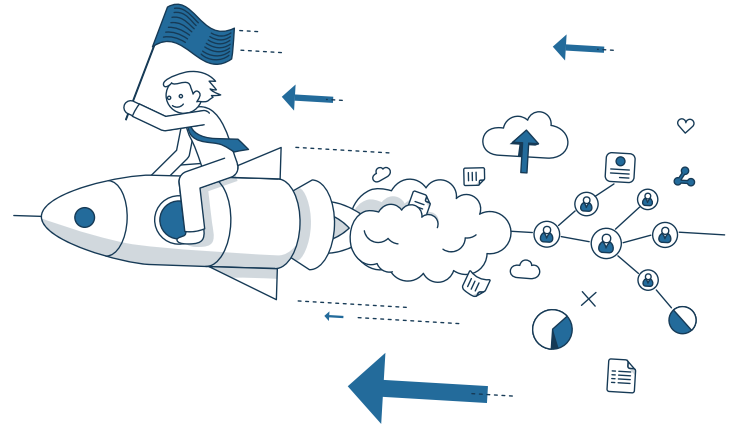
Easy4Cloud

L'azienda

Easy4Cloud è stata **creata nel 2010** con un'intuizione: basare tutte le nostre attività sulla **digitalizzazione delle aziende** e la loro necessità di concentrarsi interamente sul business.

Easy4Cloud è costruita intorno a due valori fondamentali - **semplicità e mobilità**.

Offriamo prodotti come **Corem, EasyCall Cloud, XBP, EasySocial Cloud, EasyOffice...** soluzioni semplici per affiancare le aziende nella loro crescita.





Easy4Cloud nel Mondo

Un approccio innovativo che fonda le sue radici nell'esperienza maturata nel tempo e nelle continue richieste da parte dei clienti

Le nostre sedi:

● Londra

● Madrid

● Milano

● New York



Perchè Corem



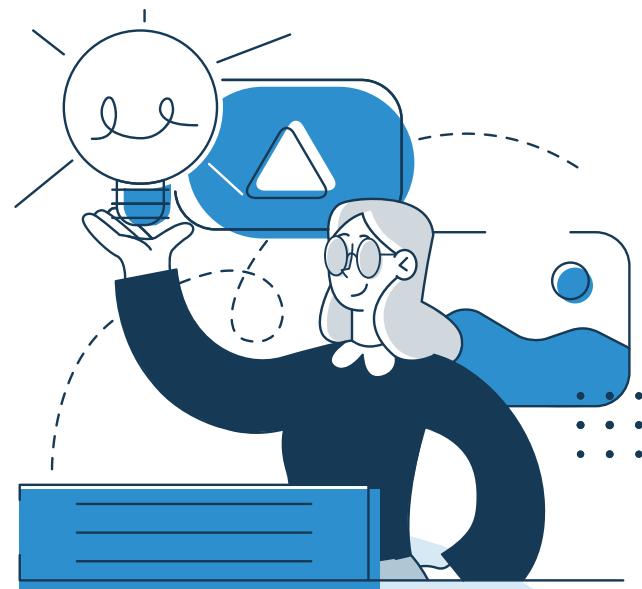
Semplifica il lavoro del Personale

Corem è un **software web based** che permette di **gestire le presenze** dei dipendenti, i **permessi** e le **ferie** senza dover mai utilizzare carta o altri strumenti inadeguati.

È possibile accedere a Corem da qualsiasi dispositivo - laptop o cellulare.

Con **Corem**, i responsabili, le risorse umane e i dipendenti avranno tutto ciò di cui hanno bisogno in un unico posto!

Grazie a Corem potrai **creare qualsiasi richiesta** in piena autonomia.





Perché scegliere Corem?





A chi è rivolto Corem



Pensato per Piccole e Medie imprese

La produttività aziendale è il cuore di Corem, uno strumento che ottimizza le richieste del personale aziendale, aiuta nella gestione delle risorse umane e supporta i responsabili.



Risorse Umane

- Condivisione Documenti
- Creazione Sedi, Team e Società
- Controllo Beggature
- E tanto altro...



Responsabile

- Visione in Real Time
- Gestione Richieste
- Report dei Dipendenti
- E tanto altro...



Consulente

- Gestione Buste Paga
- Scaricare Presenze
- Controllo di Gestione
- E tanto altro...

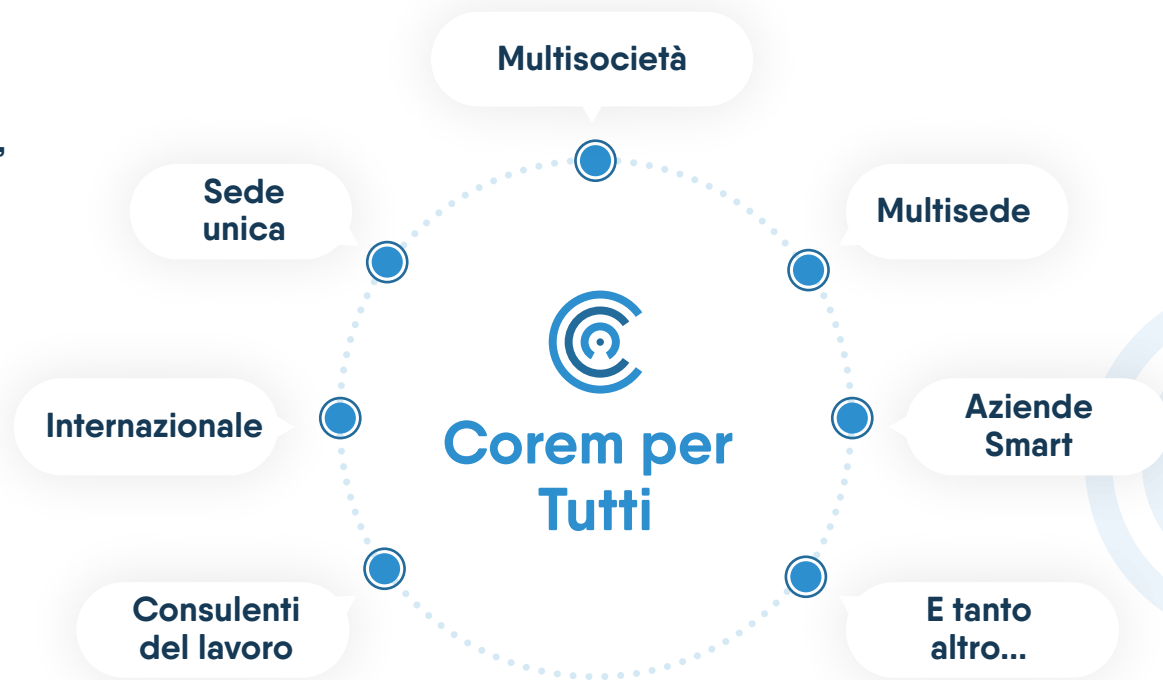


Dipendente

- Richiesta Ferie e Permessi
- Lavoro da remoto
- Gestione Dati Personali
- E tanto altro...

Adatto per tutte le esigenze

Corem si adatta al tuo Business, puoi personalizzare la piattaforma in base alla tua organizzazione aziendale.



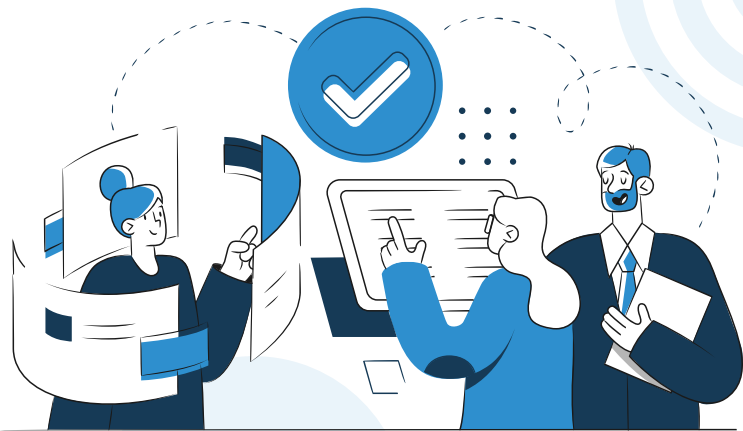


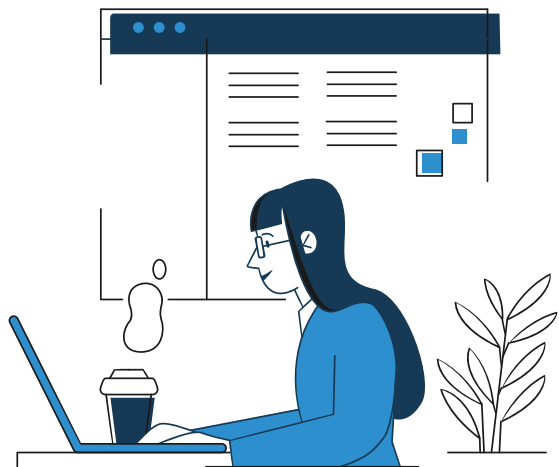
Funzionalità di Corem



Cosa puoi fare con Corem?

- **Gestione Presenze**
- **Telelavoro e Smart Working**
- **Ferie e Permessi**
- **Personalizzare le Richieste**
- **Badge Fisico**
- **Badge Digitale**
- **Gestione Team, Società e Sedi**
- **Controllo di Gestione**
- **Cruscotto del Personale**
- **Invio Buste Paga**
- **Codivisione Documenti**
- **Visione Presenze in Real Time**
- **Report Dipendenti**
- **E tanto altro...**





Badge Fisico e Digitale

Semplice per te e per i tuoi dipendenti

Grazie a **Corem** i dipendenti possono **beggiare in sede o sulla piattaforma** (telelavoro, Smart Working), in pochi secondi e ovunque si trovano.

Sia il dipendente che il responsabile potranno verificare la beggiatura su Corem, le risorse umane potranno **controllare gli orari e correggere eventuali errori**.

- **Badge in sede e su piattaforma**
- **Verifica e correzione Beggiature**



Gestione Presenze

Molto più semplice che farlo manualmente

Dipendenti, Responsabili e Risorse Umane possono tutti accedere alla piattaforma con le loro credenziali.

I **dipendenti possono** utilizzare questo servizio per **richiedere qualsiasi tipo di richiesta**, come:
giorni di ferie, permessi, telelavoro e Smart Working.

Il responsabile sarà in grado di vedere queste richieste e approvarle senza doverlo fare via e-mail, il che **diminuisce** la **dispersione** della comunicazione interna.



● **Gestione Ferie**

● **Gestione Permessi**

● **Gestione Telelavoro**

● **Gestione Smart Working**



Dati e Documenti del Personale

Il tuo cruscotto organizzato

Ogni dipendente avrà il suo **cruscotto personale** in cui trovare tutti i documenti lavorativi come **buste paga, contratti, certificazioni e attestati**.

Non dovranno più richiedere i documenti all'amministrazione, risparmiando tempo e rendendo la comunicazione più fluida.

Con **Corem** si ha la possibilità di **condividere i documenti** con una sola persona o con un team di persone.

● **Cruscotto Personale**

● **Condivisione Documenti**



Gestione Ruoli, Team, Società e Sedi

Crea la tua squadra di lavoro

Grazie a **Corem** avrai la possibilità di associare ad ogni singolo utente un **ruolo**, un **team**, una **società** ed una **sede**.

Questo ti permetterà di **organizzare** e **controllare** al meglio la tua squadra di lavoro.

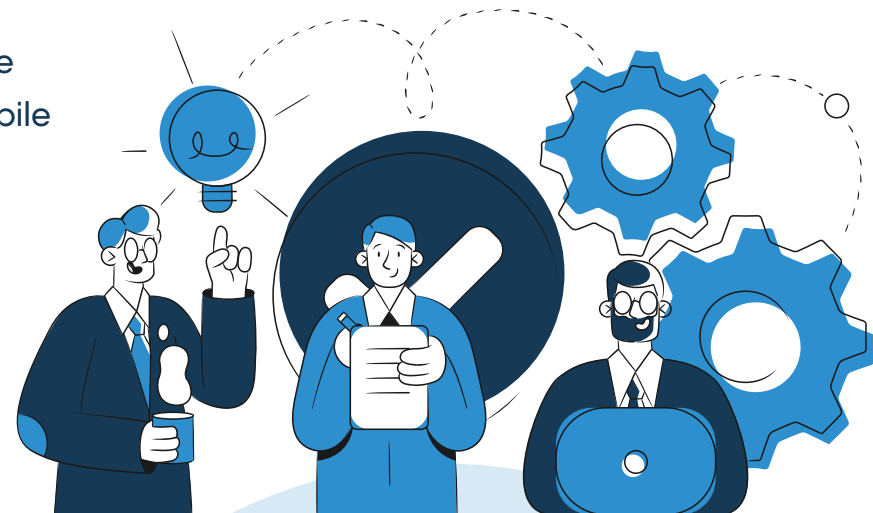
Grazie ad una corretta organizzazione ogni dipendente saprà a quale team appartiene, e chi è il suo responsabile per le eventuali richieste.

● **Gestione Ruoli**

● **Gestione Team**

● **Gestione Società**

● **Gestione Sedi**





Vantaggi e Punti di Forza



Vantaggi e Punti di Forza



Piattaforma Unica

Grazie a Corem puoi gestire da un unico punto il tuo personale.



Connettiti da qualsiasi luogo

Si può timbrare con il PC, lo smartphone o il tablet e da qualsiasi luogo: dall'ufficio o anche da remoto.



Riduci le email di un 90%

Con Corem puoi assistere ad una riduzione dell'85-90% del numero di email, perché tutti i dipendenti potranno gestire le comunicazioni tramite la piattaforma.



È facile da usare

Corem è intuitivo ed altamente personalizzabile. In pochi click puoi gestire i tuoi documenti e le richieste dei dipendenti.



Sicurezza dei dati

Corem assicura la sicurezza dei dati sensibili dei dipendenti in un luogo sicuro in modo che ciascuno possa aggiornare le informazioni che lo riguardano e che queste siano facilmente estraibili.



Migliora la comunicazione dei dipendenti

I documenti possono essere inviati individualmente o a gruppi di dipendenti.



Commercialisti e Consulenti del Lavoro



Vantaggi per Commercialisti e Consulenti



Gestione Buste Paga

Corem permette ai consulenti del lavoro ed ai commercialisti di caricare e scaricare le buste paga di ogni singolo dipendente.



Centro Costi del Personale

Grazie a Corem si può calcolare e monitorare il costo del lavoro dell' azienda, fornendo prospetti specifici per supportarla nella gestione del personale.



Esportazione Presenze dei Dipendenti

Se sei un commercialista o un consulente del lavoro, Corem ti da la possibilità di scaricare le presenze dei dipendenti in modo completamente personalizzato.

Contatti



+39 0294757644



info@easy4cloud.com



www.easy4cloud.com