



# Semplifica la Gestione del Personale



# Summary

- 02-04** Easy4Cloud Group
- 05-07** Perché Corem
- 08-10** A chi è rivolto
- 11-16** Funzionalità
- 17-18** Vantaggi e Punti di Forza
- 19- 20** Commercialisti e Consulenti del Lavoro
- 21** Contatti





# Easy4Cloud Group



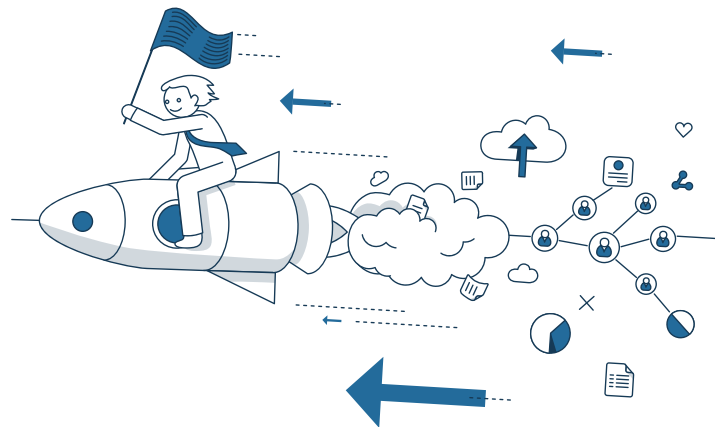
# Easy4Cloud

## L'azienda

**Easy4Cloud** è stata **creata nel 2010** con un'intuizione: basare tutte le nostre attività sulla **digitalizzazione delle aziende** e la loro necessità di concentrarsi interamente sul business.

Easy4Cloud è costruita intorno a due valori fondamentali - **semplicità e mobilità**.

Offriamo prodotti come **Corem, EasyCall Cloud, XBP, EasySocial Cloud, EasyOffice...** soluzioni semplici per affiancare le aziende nella loro crescita.





## Easy4Cloud nel Mondo

Un approccio innovativo che fonda le sue radici nell'esperienza maturata nel tempo e nelle continue richieste da parte dei clienti

Le nostre sedi:

● Londra

● Madrid

● Milano

● New York



# Perchè Corem



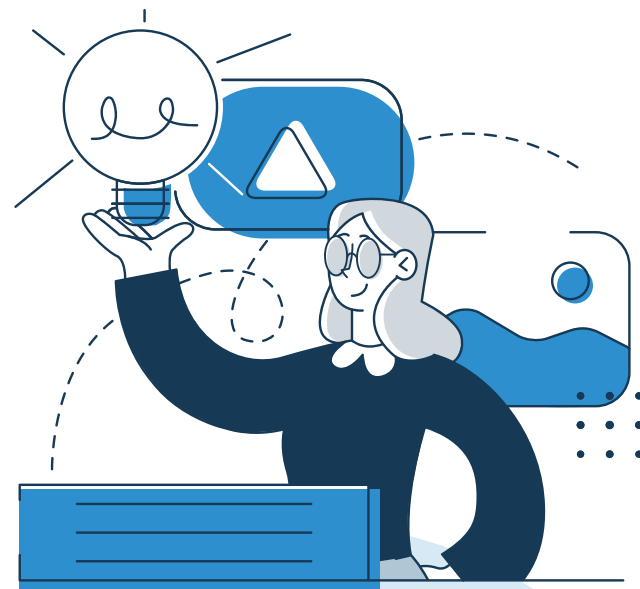
# Semplifica il lavoro del Personale

**Corem** è un **software web based** che permette di **gestire le presenze** dei dipendenti, i **permessi** e le **ferie** senza dover mai utilizzare carta o altri strumenti inadeguati.

**È possibile accedere a Corem da qualsiasi dispositivo - laptop o cellulare.**

Con **Corem**, i responsabili, le risorse umane e i dipendenti avranno tutto ciò di cui hanno bisogno in un unico posto!

Grazie a Corem potrai **creare qualsiasi richiesta** in piena autonomia.





# Perché scegliere Corem?







# A chi è rivolto Corem



# Pensato per Piccole e Medie imprese

La produttività aziendale è il cuore di Corem, uno strumento che ottimizza le richieste del personale aziendale, aiuta nella gestione delle risorse umane e supporta i responsabili.



## Risorse Umane

- Condivisione Documenti
- Creazione Sedi, Team e Società
- Controllo Beggiate
- E tanto altro...



## Responsabile

- Visione in Real Time
- Gestione Richieste
- Pianificazione Presenze
- E tanto altro...



## Consulente

- Invio Buste Paga
- Scaricare Presenze
- E tanto altro...



## Dipendente

- Richiesta Ferie e Permessi
- Lavoro da remoto
- Gestione Dati Personali
- E tanto altro...



# Adatto per tutte le esigenze

Corem si adatta al tuo Business, puoi personalizzare la piattaforma in base alla tua organizzazione aziendale.





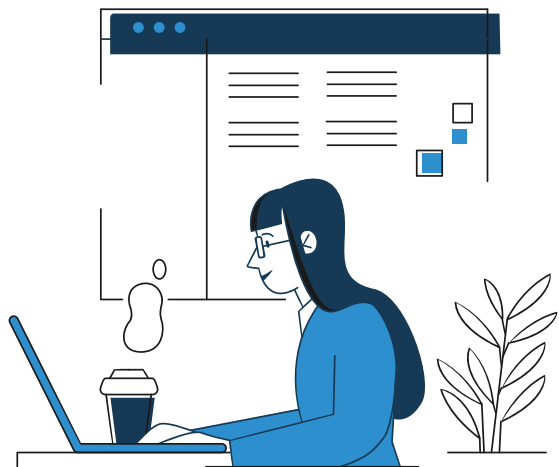
# Funzionalità di Corem



# Cosa puoi fare con Corem?

- **Gestione Presenze**
- **Telelavoro e Smart Working**
- **Ferie e Permessi**
- **Personalizzare le Richieste**
- **Badge Fisico**
- **Badge Digitale**
- **Gestione Team, Società e Sedi**
- **Personalizzazione Accesso Dati Sensibili**
- **Cruscotto del Personale**
- **Invio Buste Paga**
- **Codivisione Documenti**
- **Visione Presenze in Real Time**
- **Pianificazione Presenze**
- **E tanto altro...**





# Badge Fisico e Digitale

## Semplice per te e per i tuoi dipendenti

Grazie a **Corem** i dipendenti possono **beggiare in sede o sulla piattaforma** (telelavoro, Smart Working), in pochi secondi e ovunque si trovano.

Sia il dipendente che il responsabile potranno verificare la beggiatura su Corem, le risorse umane potranno **controllare gli orari e correggere eventuali errori**.

- **Badge in sede e su piattaforma**
- **Verifica e correzione Beggiature**



# Gestione Presenze

## Molto più semplice che farlo manualmente

Dipendenti, Responsabili e Risorse Umane possono tutti accedere alla piattaforma con le loro credenziali.

**I dipendenti possono** utilizzare questo servizio per **richiedere qualsiasi tipo di richiesta**, come: **giorni di ferie, permessi, telelavoro e Smart Working.**

Il responsabile sarà in grado di vedere queste richieste e approvarle senza doverlo fare via e-mail, il che **diminuisce** la **dispersione** della comunicazione interna.



● **Gestione Ferie**

● **Gestione Permessi**

● **Gestione Telelavoro**

● **Gestione Smart Working**



# Dati e Documenti del Personale

## Il tuo cruscotto organizzato

Ogni dipendente avrà il suo **cruscotto personale** in cui trovare tutti i documenti lavorativi come **buste paga, contratti, certificazioni e attestati**.

Non dovranno più richiedere i documenti all'amministrazione, risparmiando tempo e rendendo la comunicazione più fluida.

Con **Corem** si ha la possibilità di **condividere i documenti** con una sola persona o con un team di persone.

● **Cruscotto Personale**

● **Condivisione Documenti**





# Gestione Ruoli, Team, Società e Sedi

## Crea la tua squadra di lavoro

Grazie a **Corem** avrai la possibilità di associare ad ogni singolo utente un **ruolo**, un **team**, una **società** ed una **sede**.

Questo ti permetterà di **organizzare** e **controllare** al meglio la tua squadra di lavoro.

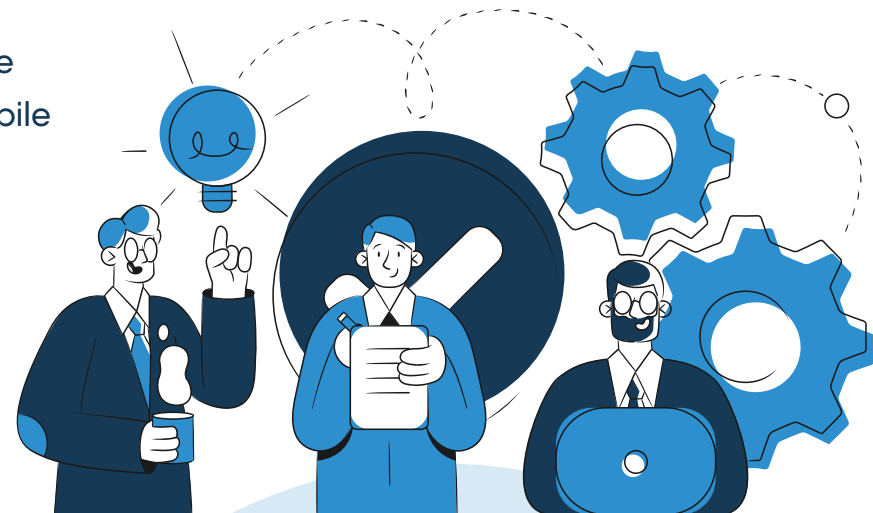
Grazie ad una corretta organizzazione ogni dipendente saprà a quale team appartiene, e chi è il suo responsabile per le eventuali richieste.

● **Gestione Ruoli**

● **Gestione Team**

● **Gestione Società**

● **Gestione Sedi**





# Vantaggi e Punti di Forza



# Vantaggi e Punti di Forza



## Piattaforma Unica

Grazie a Corem puoi gestire da un unico punto il tuo personale.



## Connettiti da qualsiasi luogo

Si può timbrare con il PC, lo smartphone o il tablet e da qualsiasi luogo: dall'ufficio o anche da remoto.



## Riduci le email di un 90%

Con Corem puoi assistere ad una riduzione dell'85-90% del numero di email, perché tutti i dipendenti potranno gestire le comunicazioni tramite la piattaforma.



## È facile da usare

Corem è intuitivo ed altamente personalizzabile. In pochi click puoi gestire i tuoi documenti e le richieste dei dipendenti.



## Sicurezza dei dati

Corem assicura la sicurezza dei dati sensibili dei dipendenti in un luogo sicuro in modo che ciascuno possa aggiornare le informazioni che lo riguardano e che queste siano facilmente estraibili.



## Migliora la comunicazione dei dipendenti

I documenti possono essere inviati individualmente o a gruppi di dipendenti.



# Commercialisti e Consulenti del Lavoro



# Vantaggi per Commercialisti e Consulenti



## **Invio Buste Paga**

Corem permette ai consulenti del lavoro ed ai commercialisti di caricare e scaricare le buste paga di ogni singolo dipendente.



## **Esportazione Presenze dei Dipendenti**

Se sei un commercialista o un consulente del lavoro, Corem ti da la possibilità di scaricare le presenze dei dipendenti.

# Contatti



**+39 0294757644**



**info@corem.cloud**



**www.corem.cloud**