



Simplifica la **Gestión del Personal**

Indice



2/4

Easy4Cloud Group

5/7

¿Por qué Corem?

8/10

¿A quién va dirigido?

11/16

Funcionalidad

17/18

Ventajas y
Puntos de Fuerzas

19/20

Asesoría y
Consultores Laborales

21

Contactos





Easy4Cloud Group

02

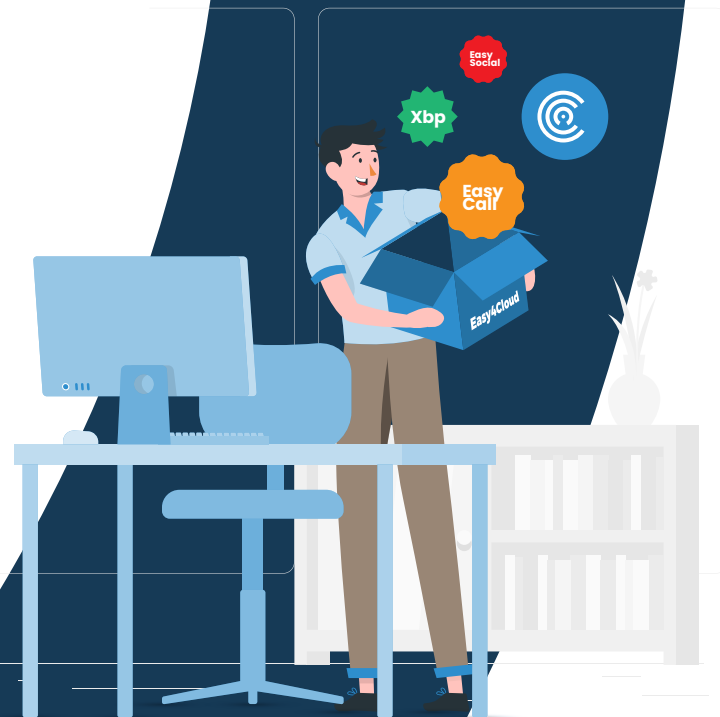
Easy4Cloud

La empresa

Easy4Cloud nace en 2010 con la meta: basar todas nuestras actividades en la **digitalización de las empresa** y su necesidad de centrarse íntegramente en el negocio.

Easy4Cloud se basa en dos valores fundamentales **simplicidad y movilidad**.

Ofrecemos productos como **Corem, EasyCall Cloud, xbp.cloud, Easysocial, Easyoffice, SpeedyCrm**... soluciones sencillas para apoyar a las empresas en su crecimiento.





Easy4Cloud en el Mundo

Un enfoque innovador que tiene sus raíces en la experiencia adquirida a lo largo del tiempo y en las continuas solicitudes de los clientes.

Nuestras oficinas:

● Londres

● Madrid

● New York

● Milan





¿Por qué Corem?

Simplifica el trabajo del Personal



Corem es un **software basado en la web** que le permite administrar **la asistencia, los permisos y las vacaciones** de los empleados sin tener que usar papel u otras herramientas inapropiadas.

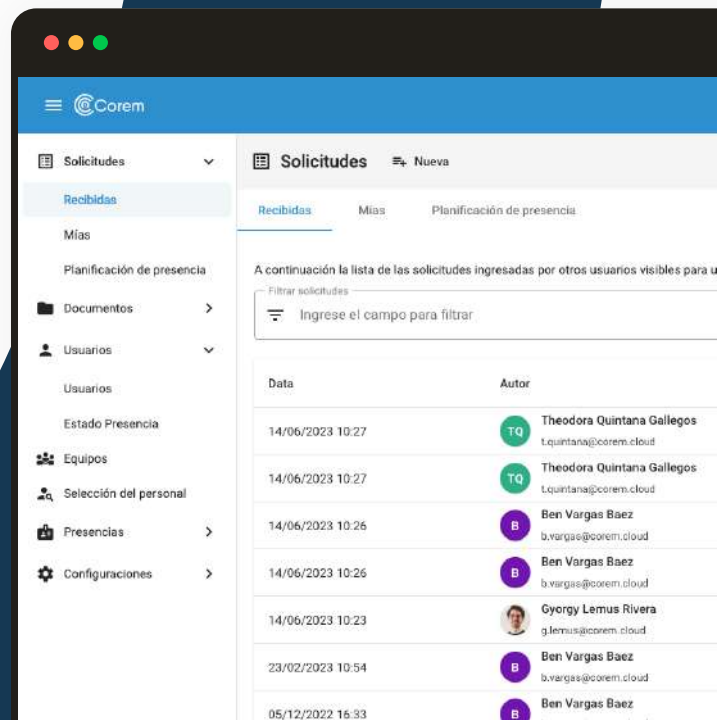
Se puede acceder a Corem desde cualquier dispositivo: portátil o móvil.

¡Con Corem, los gerentes, los de recursos humanos y los empleados tendrán todo lo que necesitan en un solo lugar!

Gracias a Corem puedes crear **cualquier petición** con total autonomía.

06

Simplifica el trabajo del Personal



¿Por qué escoger Corem?





A quién va dirigido Corem

Pensado para Pequeñas y medianas empresas



La productividad corporativa es el corazón de Corem, una herramienta que optimiza las demandas del personal de la empresa, ayuda en la gestión de los recursos humanos y apoya a los gerentes y encargado de operaciones.



Recursos Humanos



Responsable



Asesorías



Empleado

Adaptado a todas las exigencias

Corem se adapta a tu negocio, puedes personalizar la plataforma de acuerdo a tu organización empresarial.





Funcionalidades

¿Qué puedes hacer con Corem?

- Control de horarios
- Fichaje en Sede
- Tablero del Personal
- Visión presencia en Tiempo real
- Teletrabajo y trabajo de remoto
- Fichaje Online
- Envío de Nóminas
- Planificación de presencia
- Vacaciones y Permisos
- Gestión de Equipos y Sedes
- Compartir Documentos
- Personalizaciones de Solicitudes
- Gestión de turnos de trabajo
- Gestión selección de personal
- Calendario de presencia
- Notificaciones para empleados

Y mucho más...



Fichajes Físico y Digital

Simple para ti y para tus empleados

Gracias a **Corem** los empleados **pueden fichar en la oficina o donde se encuentren** en pocos segundos.

Tanto los empleados como los supervisores podrán verificar sus horarios con Corem, y los recursos humanos podrán tanto **controlar como modificar eventuales errores.**





Gestión de fichajes

Mucho más simple que hacerlo manualmente

Empleados, encargados y recursos humanos podrán acceder a la plataforma con sus credenciales.

Los empleados pueden utilizar este servicio para **generar cualquier tipo de solicitud**, como: **días de vacaciones, permisos y teletrabajo.**

Los responsables tendrán la posibilidad de ver estas solicitudes y aprobarlas sin la necesidad de hacerlo por e-mail, lo que **disminuye la dispersión** de la comunicación interna.



Datos y documentos del Personal

Tu tablero organizado

Cada empleado tendrá su **tablero personal** donde encontrará todos los documentos laborales como **nómina, contratos, comprobantes y certificaciones.**

No deberán volver a solicitar documentos a la administración, ahorrando tiempo y generando una comunicación más fluida.

Con Corem puedes **compartir tus documentos**, sea con una persona o un equipo de trabajo.





Gestión de Roles, Equipos, Empresas y Ubicaciones

Crea tu equipo de trabajo

Gracias a **Corem** tendrás la posibilidad de asociar a cada usuario un **rol**, un **equipo**, una **empresa** y una **ubicación**.

Esto te permitirá **organizar** y **controlar mejor tu equipo de trabajo**.

Gracias a una correcta organización cada empleado sabrá a cuál equipo pertenece y quien es su responsable para eventuales solicitudes.





Ventajas y Puntos y Puntos de Fuerza

Ventajas y puntos de fuerza

● Plataforma única

Gracias a Corem puedes gestionar desde un solo lugar a todo tu personal.

● Conectarse desde cualquier lugar

Se puede fichar con el ordenador, el móvil o Tablet desde cualquier lugar: desde la oficina o también remoto.

● Reduce el e-mail en un 90%

Con Corem puedes obtener una reducción del 85-90% del número de email, porque todo el personal podrá gestionar la comunicación a través de la plataforma.

● Mejora la comunicación de los empleados

Los documentos pueden ser enviados individualmente o en grupo.

● Seguridad en los datos

Corem asegura la seguridad de los datos sensibles del personal de manera segura de modo que cada uno pueda actualizar las informaciones que tienen que ver con él y que las mismas se puedan extraer fácilmente.

● Es fácil de usar

Corem es intuitivo y altamente personalizable. En pocos click puedes gestionar los documentos y solicitudes del personal.





Asesorías y Consultores Laborales

Ventajas para Asesorías y Consultores Laborales

● **Gestión nómina**

Corem permite a asesores laborables y a los contables o encargados de RRHH cargar y descargar las nóminas de cada uno de los empleados.

● **Exportar Fichajes de los empleados**

Si eres una asesoría, consultor laboral o un encargado de personal, Corem te da la posibilidad de descargar el fichaje de los empleados.



Contactos



 info@corem.cloud

 +34 919 011 609

 www.corem.cloud